

# İSTİ'LÂ VE İSTİFÂL

## Sesin Üst Damağa Yönelişi (Kalınlık Ve İncelik) Açısından Arap Harfleri

### İsti'la

Harfin telaffuzu  
esnasında sesin  
üst damağa  
yükselmesi

خُصَّ ضَغِيظٌ قِظٌ

Daima kalın  
(**tefhim ile**) okunan  
harfler

### İstifâl

Harfin telaffuzu  
esnasında sesin  
**üst damağa  
yükselmemesi**

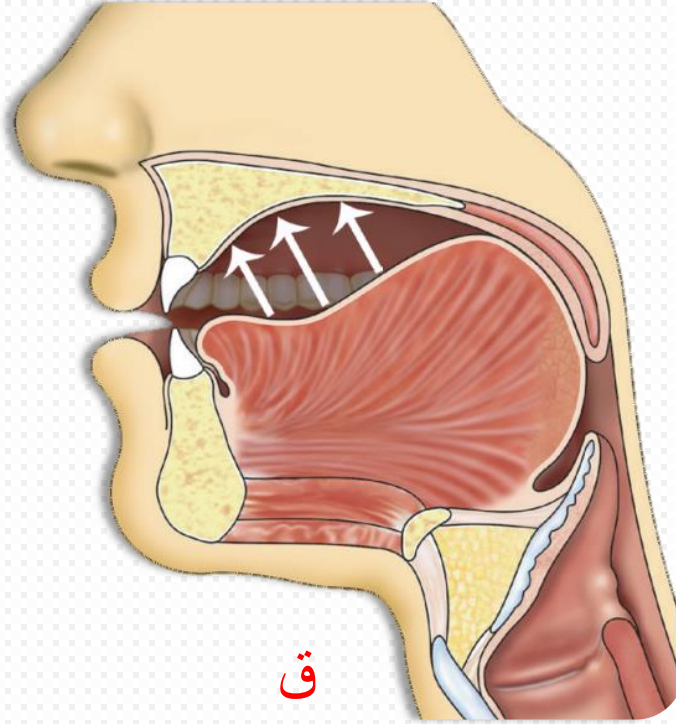
(Kalan harfler)

Bazen ince  
bazen kalın  
okunan harfler

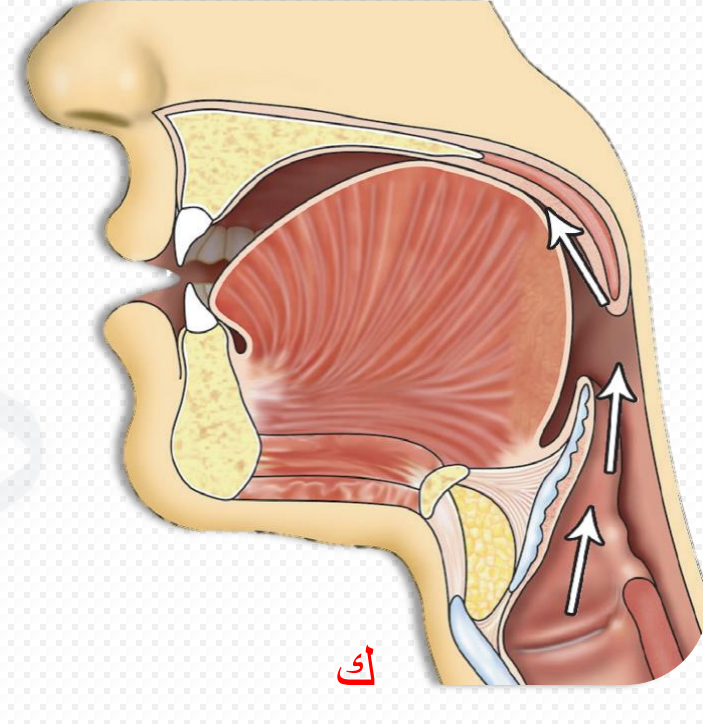
(ا، ل، ر)

Daima ince (**terkik**  
ile) okunan harfler  
(**Kalan diğer harfler**)

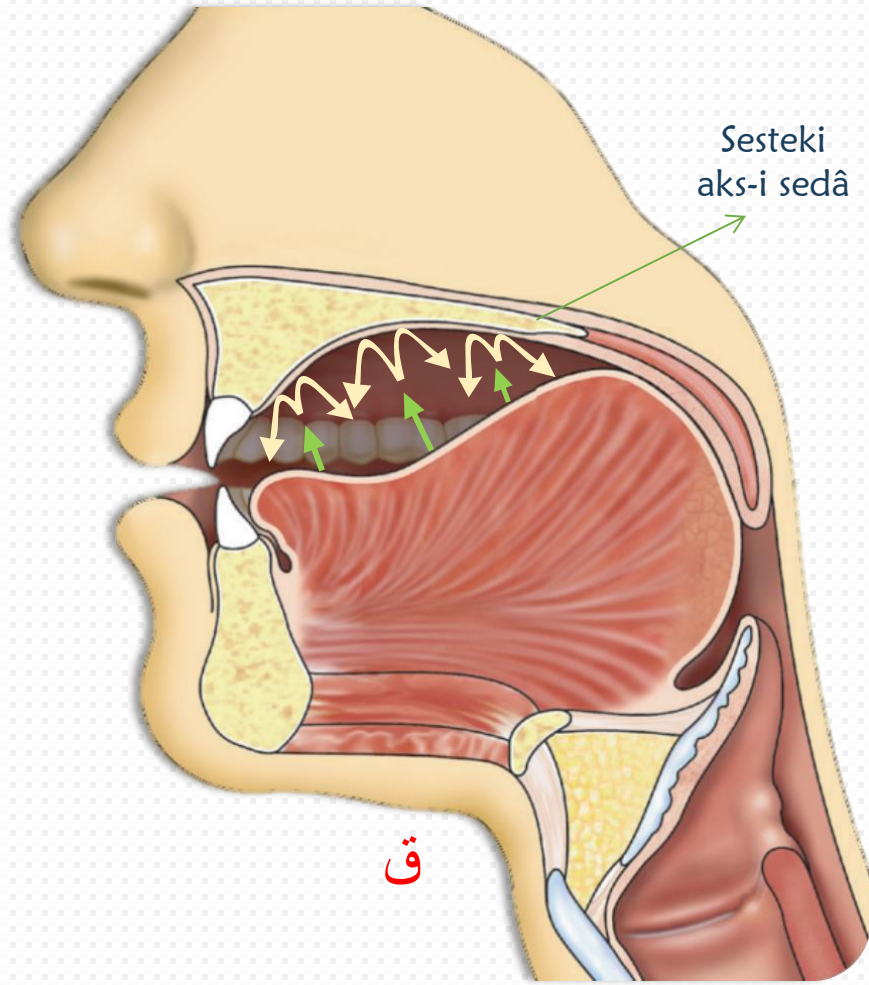
## İSTİ'LÂ VE İSTİFÂL



**Mustâ'li** harfte sesin üst damağa yükselmesi ile harfin sesi kalınlaşır.



**Mustefil** harfte sesin üst damağa yükselmemesi ile harfin sesi ince kalır.

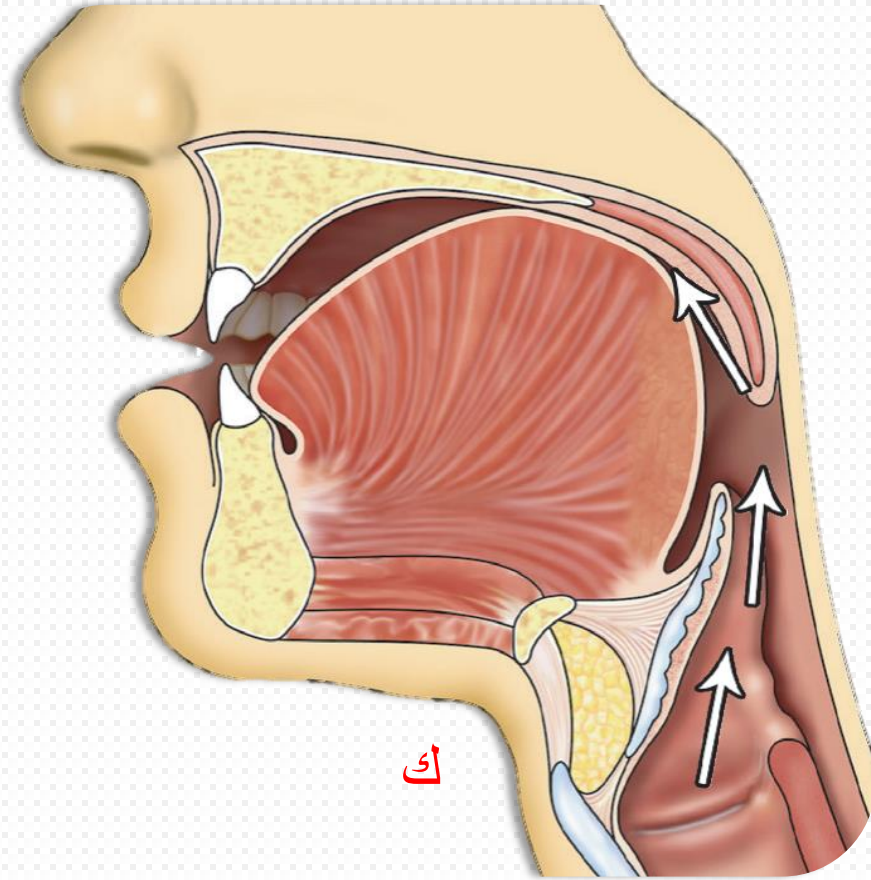


ق harfi tefhim ile (kalın) okunan harflerdendir.

## TEFHİM

Tefhim kelimesinin sözlük anlamı; 'ta'zim' (yüceltmek), istilâhı anlamı ise 'telaffuzu esnasında harfin sesinin üst damağa (kubbe kısmına) yükselmesi neticesinde ağız içini dolduran aks-i sedâ' dır.

Bu durum harfin sesinde kalınlık meydana getirir.



ک

ک harfi terkik ile (ince) okunan harflerdendir.

## TERKÎK

Terkik kelimesinin sözlük anlamı; **'inceltme, yumuşatma'**, istilahi anlamı ise 'telaffuzu esnasında harfin sesinin **üst** damağa yükselmemesi neticesinde ağız içinin tamamının sesle dolmaması, **harfin ince okunmasıdır.'**

## ISTIFAL

نُسُكٍ	رَبُّكَ	فَفِرُّوا إِلَى اللَّهِ	لِلَّهِ
أَهْوَأَ أَعْتَهُمْ	إِلَى مَعَادٍ	وَالَّذَانِ	هَذَا
تَعْلَمُونَ	أَخْبَارَهُمْ	يَسْمِرِي	أَعْمَلَهُمْ

# İSTİ'LA HARFLERİNDE TEFHİMİN MERTEBELERİ

## Birinci Ekol

(İbn Tahhân Ebu'l- Esgağ  
Abdu'l Azîz b. Ali es-Sumâtî el-İşbîlî ö. 561)

1. **Fethalı** isti'la harfi (قَالَ) (قَدْ)
  2. **Dammeli** isti'la harfi (يَقُولُ)
  3. **Kesralı** isti'la harfi (قِيلَ)
- Sakin harf için öncesinde gelen harfin aldığı harekeye göre derecelenir.

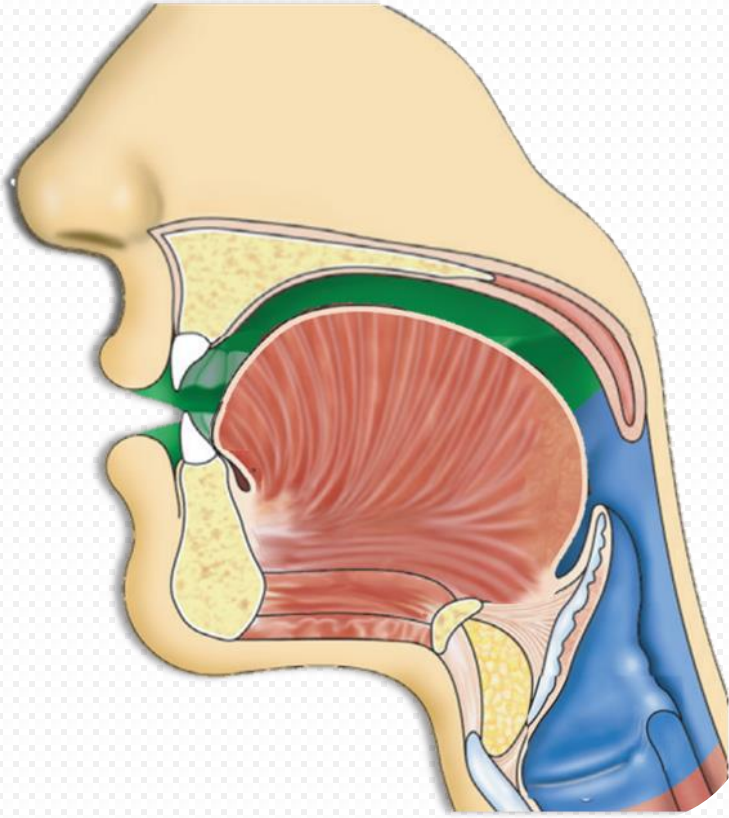
(يَقَطُّعُونَ) (سُقِّنَهُ) (شَقَّقْتُنَا)

## İkinci Ekol

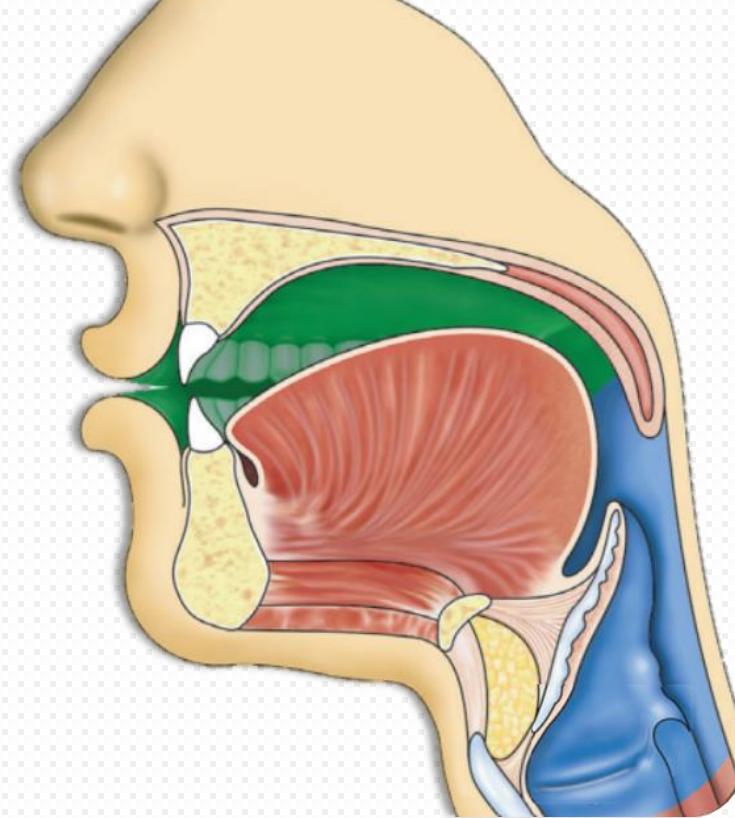
(Muhammed b. El- Cezeri ö.833)

1. **Sonrasında elif alan fethalı** isti'la harfi (قَالَ)
2. **Fethalı** isti'la harfi (قَدْ)
3. **Dammeli** isti'la harfi (يَقُولُ)
4. **Sâkin** isti'la harfi (يَقَطُّعُونَ) (سُقِّنَهُ) (شَقَّقْتُنَا)
5. **Kesralı** isti'la harfi (قِيلَ)

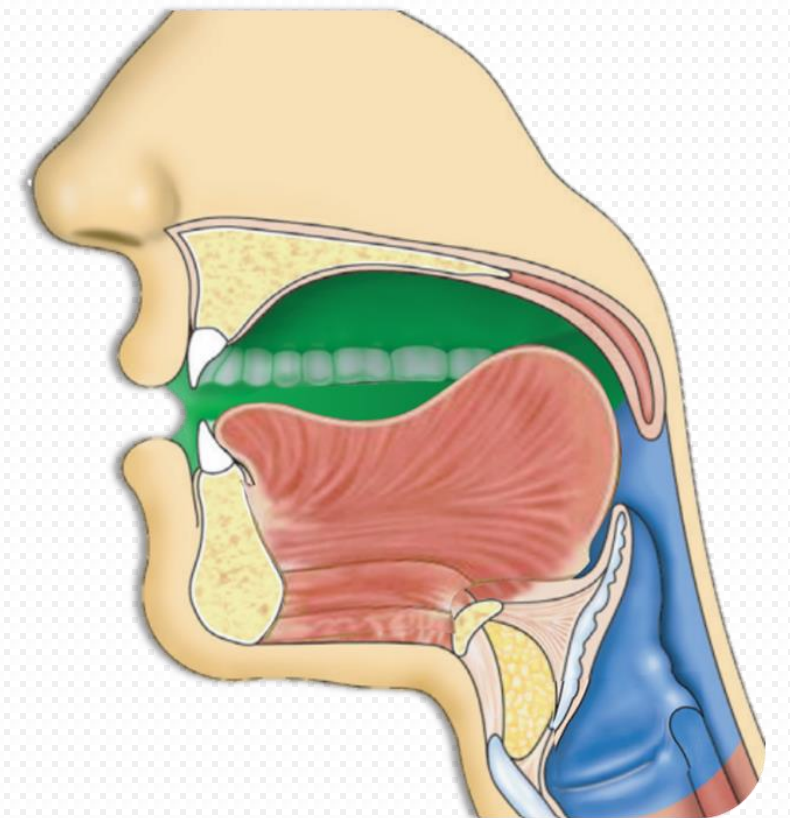
## Tefhîm İle Okunan Harflerde Üç Harekeye Göre Ağız Aldığı Şekil



Kesralı



Dammeli



Fethalı

## İSTİ'LA

صِنَوَانٌ	أَصْحَابُ	صُلْحًا	صَفْوَانٍ	صَادِقٌ	ص
ضِدًّا	أَضْلَلَنَ	ضُرٌّ	ضَلُّوا	ضَالًّا	ض
طَبْتُمُ	أَطْفَاهَا	طُعَيْنَا	طَعَامٍ	طَاعَةٌ	ط
ظِلًّا	أَظْلَمُ	ظُلْمَتٍ	ظَلَمُوا	ظَالِمٌ	ظ



## İSTİ'LA

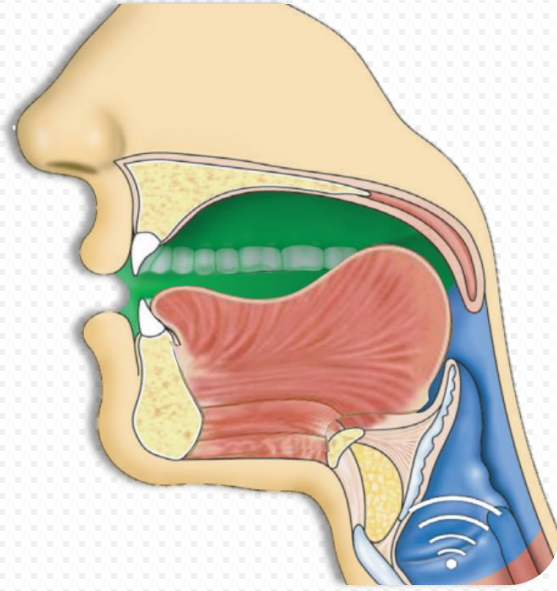
خَلْفَةٌ	وَأَخْتَارُ	خُذُوا	خَتَمَ	خَلِدٌ	خ
غِشْوَةٌ	مَغْلُولَةٌ	غُلِبَتِ	غَلَبَتْ	غَالِبٌ	غ
قِيَمًا	شِقْوَتُنَا	قُلْنَا	قَدِيرٌ	قَالُوا	ق

# BAZEN TEFHİM (KALIN ), BAZEN TERKİK İLE (İNCE) OKUNAN HARFLER



# BAZEN İNCE BAZEN KALIN OKUNAN HARFLER

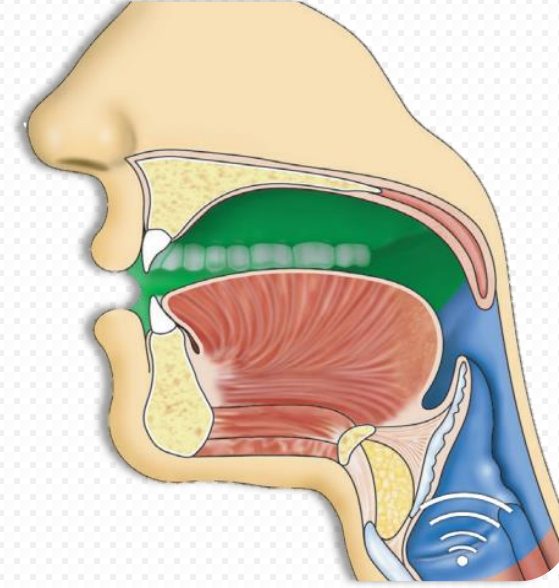
## Elif'in Hükümü



### KALIN

Kalın okunan harften sonra gelen elif meddiyye tefhim ile (kalın) okunur.

(خَالِدِينَ)



### İNCE

İnce okunan harfin arkasına gelen elif meddiyye (ince) okunur.

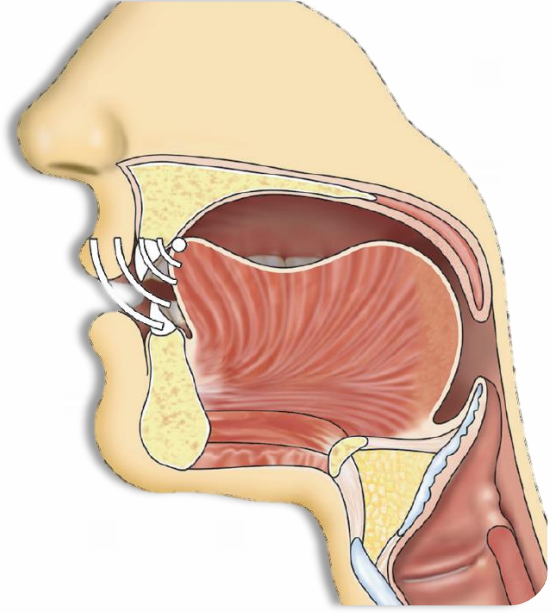
(ءَامِنٌ)

# ELIF |

الدُّعَاءِ	وَإِيَّتَاءِ	ءَامِنًا	Terkik ile okunan elif
أَهْوَاءَهُمْ	السُّفَهَاءِ	حَاجُّوكَ	Terkik ile okunan elif
عَطَاءِ	الظَّالِمِينَ	الضَّالِّينَ	Tefhim ile okunan elif

# BAZEN İNCE BAZEN KALIN OKUNAN HARFLER

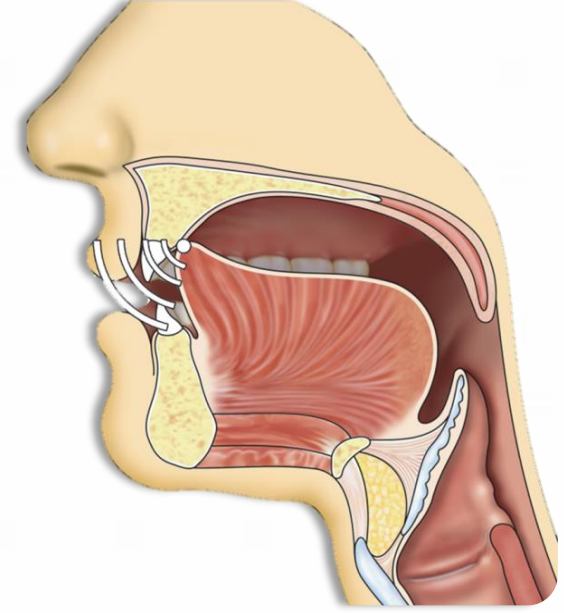
## Lâfzatullah Lâm'ı Hükümü



**KALIN**

Öncesinde **fetha** veya **damme** gelen  
Lafzatullah lâm'ı **kalin** Okunur.

مِنَ اللَّهِ نَصْرُ اللَّهِ



**İNCE**

Öncesinde **Kesra** gelen  
Lafzatullah lâm'ı **ince** okunur

بِسْمِ اللَّهِ

## LAFZATULLAH LÂMI

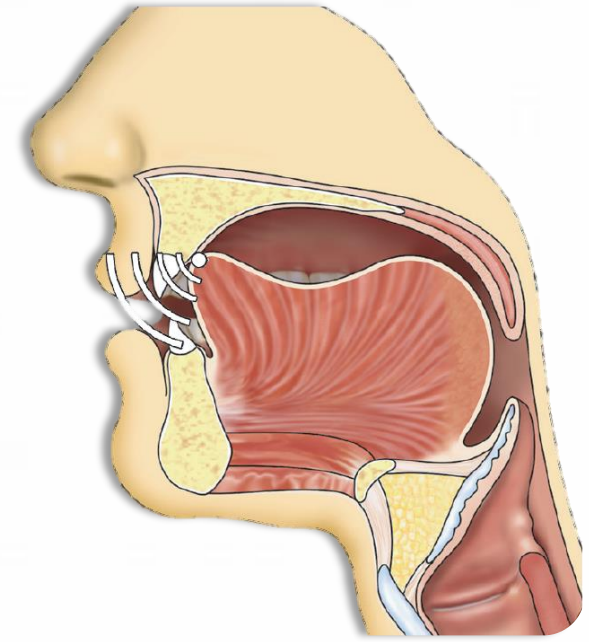
سَيُوتِينَا ٱللَّهُ	هُوَ ٱللَّهُ	مِنَ ٱللَّهِ	Öncesi fethalı
وَإِذْ قَالُوا ٱللَّهُمَّ	نَصْرُ ٱللَّهِ	وَإِذْ كُرُوا ٱللَّهَ	Öncesi dammeli
أَفِ ٱللَّهِ شَكٌّ	قُلِ ٱللَّهُمَّ	بِسْمِ ٱللَّهِ	Öncesi kesralı

# BAZEN İNCE BAZEN KALIN OKUNAN HARFLER

## Ra'nın Hükümleri Kalın

### (8) durumda kalın okunur

1. Fethalı ر رَمَضَانَ
2. Öncesi fethalı sakin ر مَرْيَمَ
3. Kendisi sakin, öncesi sakin, öncesi fethalı ر وَالْعَصْرِ
4. Dammeli ر كَفَرُوا
5. Öncesi dammeli sakin ر قُرْءَانَ
6. Kendisi sakin, öncesi sakin, öncesi dammeli ر خُسْرٍ
7. Öncesinde arızı kesra alan (vasıl hemzesi) sakin ر أَرْجِعُوا
8. Kendisinden önceki harf kesralı olduğu halde sonrasında isti'la harfi bulunan sakin ر قِرطَائِسِ



## RÂ Kalın

Öncesi kesralı sonrası fethalı istila harfi alan ر	Öncesinde vasıl hemzesi alan sakın ر	Kendisi sakın, öncesi sakın, öncesi dammeli ر	Öncesi dammeli sakın ر	Dammeli ر	Kendisi sakın, öncesi sakın, öncesi fethalı ر	Öncesi fethalı sakın ر	Fethalı ر
وَإِزْصَادًا	رَبِّي أَرْجِعُونِي	شَكُورٍ	زُرْقًا	كَفَرُوا	وَالْفَجْرِ	فِي الْأَرْضِ	رَمَضَانَ
قِرطَائِسِ	الَّذِي أَرْتَضَى	بِكُمُ الْعُسْرِ	الْقُرْآنَ	رُجُومًا	كَالْفَخَّارِ	فِي قَرْيَةٍ	رَسُولٌ
فِرْقَةٍ	وَعَذَابٍ أَرْكُضُ	لَفِي خُسْرٍ	مُرْتَفَقًا	نَصْرُ اللَّهِ	الْفَقْرِ	وَأَرْكَعُوا	فِرَاشًا
	أَرْجِعُوا	فِي غُرُورٍ	الْفُرْقَانَ	رُزُقُوا	الْعِشَارُ	نَزُّقِكُ	فَأَكْرَمَهُ

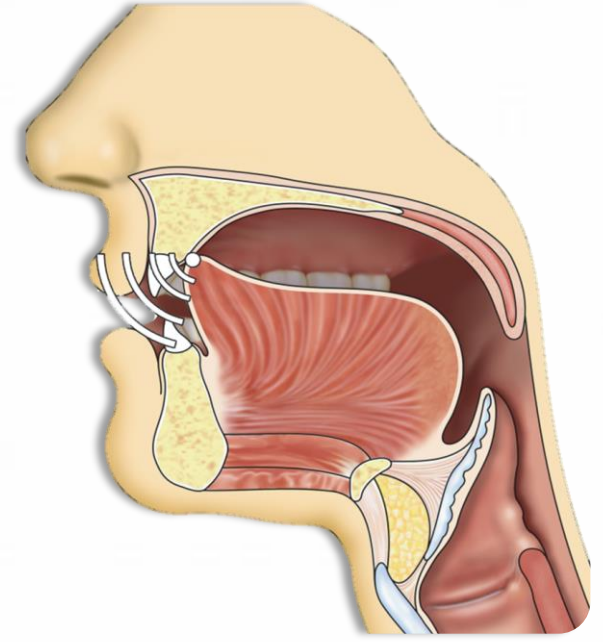


# BAZEN İNCE BAZEN KALIN OKUNAN HARFLER

## Ra'nın Hükümleri İnce

(4) durumda ince okunur.

1. Kesralı ر رِيح
2. Öncesi kesralı sakin ر فِرْعَوْن
3. Kendisi sakin, öncesi sakin, öncesi kesralı ر حَجْر
4. Öncesinde sakin ي bulunan ر خَيْر



## RÂ (ince)

Öncesinde ي harf-i lin bulunan sakin ر	Kendisi sakin, öncesi sakin, öncesi kesralı ر	Öncesi kesralı sakin ر	Kesralı ر
خَيْرٌ	وَلَا نَصِيرٌ	وَأَسْتَغْفِرُهُ	وَأَضْرِبُوا
عَزِيزٌ	وَلَا بَكْرٌ	مُدْكِرٌ	وَأَجْرٍ كَرِيمٍ
إِلَى الطَّيْرِ	بَصِيرٌ	مِرْفَقًا	وَجِبْرِيلَ
غَيْرٌ	الشَّعْرَ	فَبَشِّرْهُمْ	فَرِيضَةً

# BAZEN İNCE BAZEN KALIN OKUNAN HARFLER

## Ra'nın Hükümleri

### İnce veya kalın

**Ra harfi iki durumda hem ince hem kalın (iki vecih ile) okunur.**

ر kendisi sakin olup öncesi kesralı, sonrasında da kesralı isti'la harfi gelirse ر'nın ince ya da kalın okunması caiz olur. Bu iki vecih vasl durumunda geçerlidir.

26/63 Eş-  
Şuara

﴿ فِرْقًا كَاطَّوْدٍ ﴾

Sükun ile vakf yapılması durumunda ise ر kalın olmak üzere **tek vecih** ile okunur.

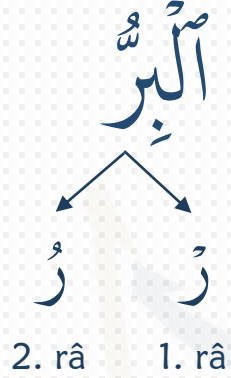
ر sakin, öncesi sakin olan isti'la harfi ve onunda öncesinde kesralı bir harf olursa ر'nın **iki vecihle** okunması caiz olur.

الْقَطْرِ ، مِصْرَ

34/12 Sebe  
12/21 Yusuf

## ŞEDDELI RÂ HARFINİN HÜKMÜ

Şeddeli râ'da, birinci râ ikinci râ'nın hükmünü alır.  
İkinci râ kalın ise birinci râ'da kalın, ince ise ince okunur,



مِنْ رَّحْمَتِي	الْحُرُّ بِالْحُرِّ Vakfen	قُلْ رَبِّي	الرَّحْمَنِ الرَّحِيمِ	Kalın
وَبُرِّزَتْ	مِنْ ذُرِّيَّةِ	لَيْسَ الرَّاءِ Vakfen	مِنْ شَرِّ Vaslen	İnce

## BAZEN TEFHİM (KALIN ), BAZEN TERKİK (İNCE) İLE OKUNAN HARFLER

Elif Meddi ( ا )		Lafzatullah Lamı ( ل )		ر							
Kalın	İnce	Kalın	İnce	Kalın (8)				İnce (4)		Kalın ve İnce	
okunan harfler	okunan harfler	الله	الله	1	ر	رَمَضَانَ	1	ر	رِيح	الله	الله
خَالِدِينَ	ءَامِنَ	هُوَ اللهُ	بِسْمِ اللهُ	2	ر	مَرِيَمَ	2	ر	فِرْعَوْنَ	فِرْق	الْقَطْر
• Kendinden önceki harfin incelik ve kalınlığına tabidir.		قَالُوا اللَّهُمَّ	بِإِذْنِ اللهُ	3	ر	وَالْعَصْرِ	3	ر	حِجْر	Vaslen	مِصْر
			• Kendisinden önceki harekeye tabidir.	4	ر	كَفَرُوا	4	ر	خَيْر		Vakfen
				5	ر	قُرْآنَ					
				6	ر	خُسْر					
				7	ر	الَّذِي أَرْتَضَ					
				8	ر	وَأَرْصَادًا					

## İSTİ'LA



ط	طَأَلَتْ	طَعَامٌ	شَطْرٌ	شَيْطَانِهِمْ
ض	رَمَضَانَ	غَضَبٌ	فَاعْرَضَ	حَاضِرَةً
ص	أَبْصَرَهُمْ	وَبَصَلَهَا	مُصْلِحُونَ	بَصِيرٌ
ظ	ظَالِمُونَ	مَوْعِظَةٌ	وَعِظْتَهُمْ	عَظِيمٌ
ق	الْفُرْقَانَ	الْقَرْيَةَ	يُقْبَلُ	وَقِتَائِبَهَا
غ	بِغْفِلٍ	الْغَيْبِ	الْمَغْرِبِ	غِشْوَةٌ
خ	خَالِصَةً	خَلِيفَةً	الْأُخْرَى	أَخِيهِ

## 3. Ra'nın Hükümü

Ra harfi 8 durumda **kalın** okunur

1. Fethalı ra رَمَضانَ
2. Öncesi fethalı sakin ra مَرِيَمَ
3. Kendisi sakin, öncesi sakin fethalı ra وَالْعَصْرِ
4. Dammeli ra كَفَرُوا
5. Öncesi dammeli sakin ra قُرْآنَ
6. Kendisi sakin, öncesi sakin, öncesi dammeli ra خَسِرَ
7. Öncesinde arizi kesra alan (vasıl hemzesi) sakin ra الَّذِي أَرْتَضَى ، أَرْجِعُوا
8. Öncesi kesralı olup sonrasında fethalı veya sakin isti'la harfi bulunan ra وَأَرْصَادًا ، قَرْطَائِسَ ، فِرْقَةَ

Ra harfi 4 durumda **ince** okunur.

1. Kesralı ra رِيحٍ
2. Öncesi kesralı sakin ra فِرْعَوْنَ
3. Kendisi sakin, öncesi sakin, öncesi kesralı sakin ra قَدِيرٌ ، حَجْرٍ
4. Öncesinde harfi lin (ي) bulunan sakin ra خَيْرٌ ، لَا ضَيْرَ

Ra harfi 2 durumda **hem ince hem kalın** (iki vecih) okunur.

Ra kendisi sakin olup öncesi kesralı, sonrasında da kesralı isti'la harfi gelirse ر'nın ince ya da kalın okunması caiz olur. Bu iki vecih vasl durumunda geçerlidir.

﴿فِرْقٍ كَأَلطُّودِ﴾

Sükun ile vakf yapılması durumunda ise ر kalın olmak üzere **tek vecih** ile okunur.

Ra sakin, öncesi sakin olan isti'la harfi ve onunda öncesinde kesralı bir harf olursa ر'nın **iki vecihle** okunması caiz olur.

الْقَطْرِ ، مِصْرَ