



DARULITKAN

Bu slaytlar,

günümüzde online eğitime artan ilgiyle beraber tecvid ilmi alanında oluşan materyal ihtiyacını karşılamak amacıyla Kur'an-ı Kerim eğitimcileri için düzenlenmiştir. Bilgilerin tamamı eğitim aldığımız hocalarımızın eserlerinden veya alanında uzman hocaların çalışmalarından istifade edilerek hazırlanmıştır. Rabbimizden ömürlerine ve ilimlerine bereket niyaz ederiz.

Çalışmamızda hiçbir maddi amaç hedeflenmediği gibi bunları bu doğrultuda kullanacak olanlar için oluşacak hakkın sorumluluğunu hatırlatır emeğin nafi olmasını temenni ederiz. Seyr-u gayret kulundan tevfik yüce Rabbimizden...

Kaynakça

Literatür

Et- Tecvid el Musavver / Dr. Ayman Rushdy Swaid

Hilyetu't Tilâve / Dr. Rihab Shakaki

El Munir Fi Ahkami't- Tecvid

Resimler

Hilyetu't Tilâve / Dr. Rihab Shakaki

Düzenleme ve Tasarım

Serap DEMİREL

Firdevs DEMİR



SIFATLAR



SIFAT

Tecvit ilminde **sıfat**; harfin mahreçte meydana gelişi esnasında sesine arız olan keyfiyettir.

Sıfat bilgisinin önemi

- Mahreçleri aynı olan (mutecanis) harfleri birbirinden ayırt etmeyi sağlar.
ص ile س veya ط ile ت gibi.
- Kuvvetli harfi zayıf olandan ayırt edebilmek için gereklidir. Böylece hangisinin diğerine idğam olabileceği anlaşılır.
- Sıfat ilmi harflerin telaffuzunda ve kıraatin güzelleşmesinde en iyiye ulaşmayı sağlar.

SIFATLAR

ASLİ SIFATLAR

Harflerin zatı ile kaim olan aslından olup harften ayrılmayan sıfatlar



Zıttı olan sıfatlar (Mutedât)

- Hems, Cehr
- Şiddet, Beyniyye, Rihvet
- İsti'la, İstifal
- İtbak, İnfitah
- İzlâk, İsmat

Zıttı olmayan sıfatlar (Gayr-ı Mutedât)

- Safir
- Kalkale
- Lin
- İnhiraf
- Tekrir
- Tefeşşi
- İstitalle
- Gunne

ARIZİ SIFATLAR

Harflerin aslından olmayıp, arızı bir durum neticesi oluşan ve terki durumunda zatını değiştirmeyen sıfatlar.

- Sakin nun ve tenvin hükümleri
- Sakin mim hükümleri
- Sakin lâm hükümleri
- Medler
- Terkik ve tefhim
- İdgam
- Sekte vb.

ASLİ SIFATLAR

Zıddı olanlar

Hems	Cehr	-
سکت فحشه شخص		
Şiddet	Rihvet	Beyniyye
أجد قط بکت - لن عمر		
İsti'la	İstifal	-
خص ضغط قظ		
İtbak	İnfitah	-
ص ض ط ظ		
İzlâk, İsmat	-	-
فر من لب		

Zıddı olmayanlar

Safir	ز، س، ص
Kalkale	قطب جد
Lin	ی، و
İnhiraf	ر، ل
Tekrir	ر
Tefeşşi	ش
İstitalle	ض
Gunne	م، ن



ZIDDI OLAN SIFATLAR



ASLİ SIFATLAR ZİDDİ OLAN SIFATLAR (Mutedât)

Hems ,	Cehr
سَكَتَ فَحَثَّهُ شَخْصٌ	-
Şiddet, Rihvet, Beyniyye	
أَجِدُ قَطٍ بَكَتَ	لَيْنَ عُمَرَ
İsti'la,	İstifal
حُصَّ صَغُطٍ قِظٌ	-
İtbak,	İnfitah
ص ض ط ظ	-
İzlâk,	İsmat
فَرَّ مِنْ لُبٍّ	-

- Zıddı olan sıfatlardan izlak ve ismat sıfatı nahv ilmiyle bağlantılı olup tilavete etkisi olmaması sebebiyle bundan sonraki bölümlerde bu sığata yer verilmemiştir.

HEMS VE CEHR

Nefes Akışı Yönünden Arap Harfleri

Akışkan

Hems (الهمس)

Nefesin akması sebebiyle sesin arka planda kalması

سَكَّتْ فَحَثَّهُ شَخْصٌ

Kesik (Haps)

Cehr (والجهر)

Nefesin hapsolması sebebiyle sesin açık ve net algılanması

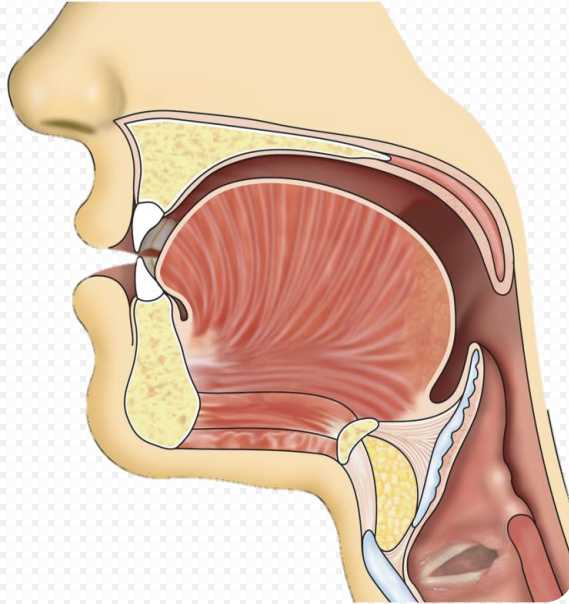
Hems harfleri dışında kalan harflerdir.

HEMS VE CEHR

Hems; harfin çıkışı esnasında ses tellerindeki aralanma, titreşmeme ve bu aralıktan gelen yoğun hava akımı sebebiyle harfteki sesin zayıf duyulması, gizli kalmasıdır.

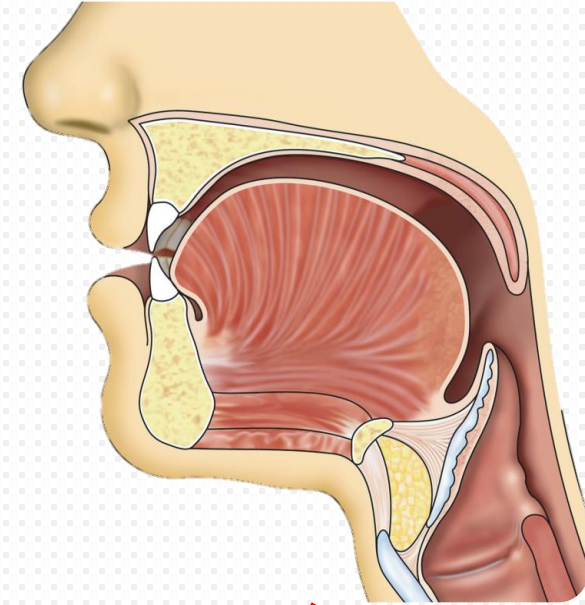
سَكَتَ فَحْتَهُ شَخْصٌ

ibaresindeki on harf hems sıfatına sahip harflerdir.



Hems sıfatına sahip س harfinin telaffuzu esnasında aralanan ses telleri

Cehr; harfin çıkışı esnasında ses tellerindeki kapanma ve titreşme neticesinde nefes akışının kesilmesi, harfe ait sesin açık ve net algılanmasıdır. Hems harfleri dışında kalan harfler cehr sıfatına sahip harflerdir.



Cehr sıfatına sahip ز harfinin telaffuzu esnasında kapalı konumda olan ses telleri

HEMS

حَدِيثٌ	بَيْتٌ	إِلَيْكَ	خَوْفٌ
يَتُّونَ	يَتَّلُونَ	أَكْبَرُ	أَفْتَرَى
تَمَنَّا	تُبْدُونَ	نَكِيرَ	فَهُمْ

CEHR

يَأْمُرُكُمْ	أَعْبُدُوا	أَغْنِيَاءَ	أَقْتَرَبَ	أَجْرُهُ	أَيْدِيهِمْ
أَضْطَرُّهُ	أَلْفَاةً	بُنَيْنٌ	أُرْسِلَ	نُطْفَةً	أَدْخُلُوا
أُبْسِلُوا	أُمْنِيَّتِهِ	أَظْلَمَ	بِأَذْنِهِ	وَزَرًا	أَوْلِيَاءَ